

Nuevos Productos



Agosto de 2011

www.ZENSA.com.br

Numero ZEN: 1658 IMPULSOR DE ARRANQUE

Aplicaciones



Scania

P 230, P 310, P 380, P 380, P 480, P 420, P 470
R 420, R 470
T 340, T 420, T 470

Productos Originales y Equivalentes:

Bosch: 0001241001, 0001241003, 0001241004, 0001241005,
0001241006, 0001241007, 0001241009, 0001241014, 0001241015,
0001241016, 0001241019, 0001241020, 0001241021, 0001241023



Numero ZEN: 1661 IMPULSOR DE ARRANQUE

Aplicaciones



Volvo

FM / FH

Nº Arranque:

Mitsubishi: M009T62571



Numero ZEN: 5524 POLEA CON SISTEMA DE RUEDA-LIBRE

Aplicaciones



Ford

Focus 2.0L, 2.3L W/MT 2005/2006

Productos Originales y Equivalentes:

IKA: 35354, F235931, F23593102, 535010010,
Visteon: VP6S4U10A352AA



Numero ZEN: 12900 POLEA TENSORA DE LA CORREA DENTADA

Aplicaciones

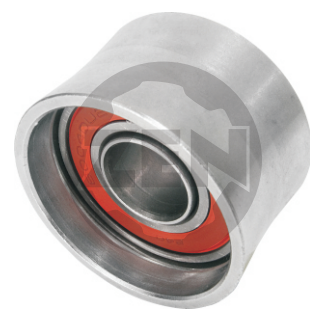


Ford

Escort / Escort SW 1.8 16v Zetec 1997/2002
Mondeo 1.8 / 2.0 16v Zetec 1993/1998
Focus 2.0 16v Zetec

Productos Originales y Equivalentes:

Dayco: DYT277, **Ford:** 928M6M250DC, **INA:** F140223, **Nytron:** 1259,
Ranalle: R4250, **SKF:** VKM24211H, **Vetor:** VTO7093



Para más informaciones, consulte nuestro Catálogo Online: www.ZENSA.com.br



Calle Guilherme Steffen, 65 • CEP: 88355-100 • Brusque/SC

✉ cesar.nisch@zensa.com.br



Numero ZEN: **12902**
POLEA TENSORA DE LA CORREA DENTADA

Aplicaciones



Renault

Megane / Scenic 2.0 8V 1997/2001
R19 1.8 8V 1993/1998

Productos Originales y Equivalentes:

Dayco: DYT332, **Nytron:** 7765, **Renault:** 7700726440, 7700866043, 7701468167, **SKF:** VKM 4803, **Vetor:** VTO8092



Numero ZEN: **12904**
POLEA TENSORA DE LA CORREA DEL ALTERNADOR

Aplicaciones



Citroën

Berlingo Break (M59), 2.0 HDi 4x4 90cv, 2.0 HDi 90cv / (M49) / (M59)
C4, 2.0 HDi 16V 140 cv / C5, 2.0 HDi 107cv, 2.0 HDi 110cv, 2.0 HDi 110cv BA
Fourgon 90cv Utilitario, 2.0 HDi Fourgon 90cv, 2.0 HDi Plancher cabine 90cv
Jumpy 2.0 HDi Combi court 95cv / Jumpy 2.0 HDi Fourgon 110cv Utilitario
Xantia II (X1), 2.0 HDi 109cv, 2.0 HDi 90cv / Xantia II Break (X1), 2.0 HDi
109cv, 2.0 HDi 90cv, 2.0 HDi Entreprise 90cv Utilitario
Xsara Berline Phase 2, 2.0 HDi 109cv, 2.0 HDi 109cv BA, 2.0 HDi 90cv
Xsara (N0), 2.0 HDi 90cv

Fiat

Scudo Combinato (220P) / Scudo Karoserie (220L)
Ulysse (220)

Lancia

Zeta (220) 2.0 JTD

Peugeot

EXPERT Karoserie (222) / EXPERT (224)
PARTNER Combispace (5F)
206 Sikma zadni cast (2A/C)
306 Break (7E, N3, N5) / 306 Sikma zadni cast (7A, 7C, N3, N5) / 306 (7B, N3, N5)
307 Break (3E) / 307 SW (3H) / 307 (3A/C)
406 Break (8E/F) / 406 (8B)
806 (221)
RANCH karoserie (5)
206 SW (2E/K)

Renault

CLIO I 1.9D / CLIO 2.0 16V SPORT
ESPACE III 2.0 16V ESPACE III 19 dTi
LAGUNA I 1.9 dTi
MEGANE I CABRIOLET-COUCPE / MEGANE I CLASSIC-BREAK / MEGANE I 2.0
16V/ 1.9D/1.9 dTi / MEGANE SCENIC I
TRAFICI 1.9D I

Volvo

S40-V40 1.9TD

Productos Originales y Equivalentes:

Citroën: 5751.57, 5751.96, **Fiat:** 9633315280, 9642965780, **INA:** F1225307, F12253012, F123618, **Lancia:** 9633315280, 9642965780, **Renault:** MW30621270, 0000575157, 30621270, 30813134, 8200065479, 963315280, 96333152, 96429657, **SKF:** VKM36016

