



DICA TÉCNICA ZEN #36 DICAS DE APLICAÇÃO TENSOR 12747



Antes de iniciar a desmontagem, verifique o sincronismo do motor conforme indicado abaixo.

Figura 1

Tampa Traseira da Correia

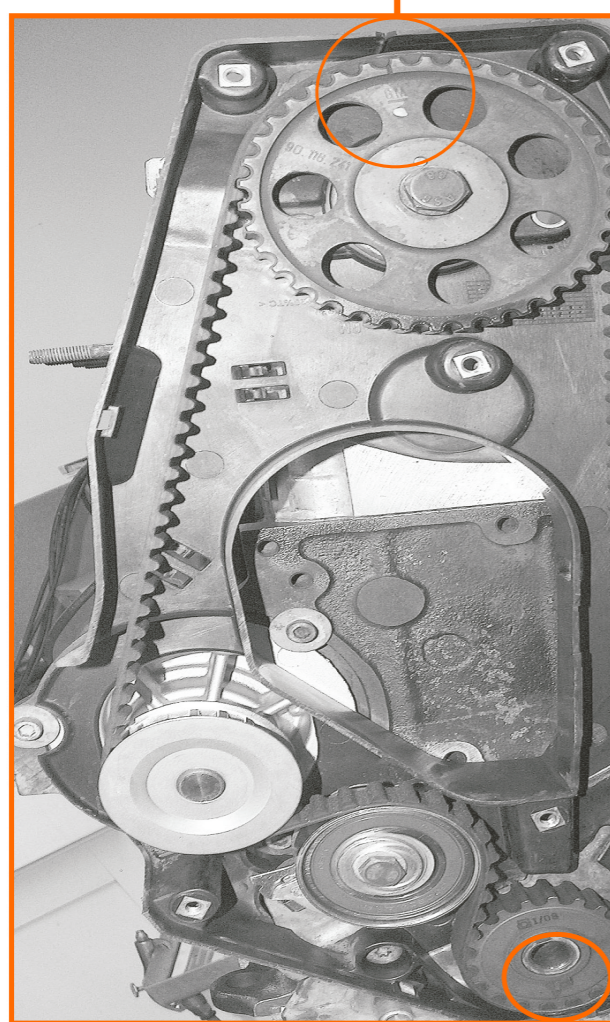
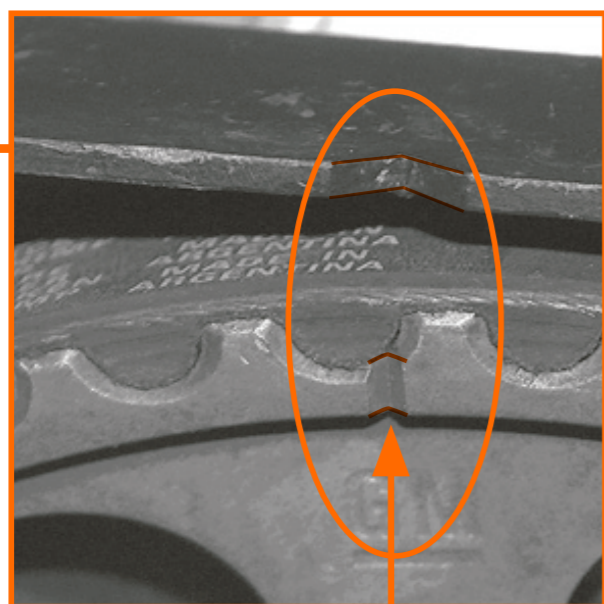
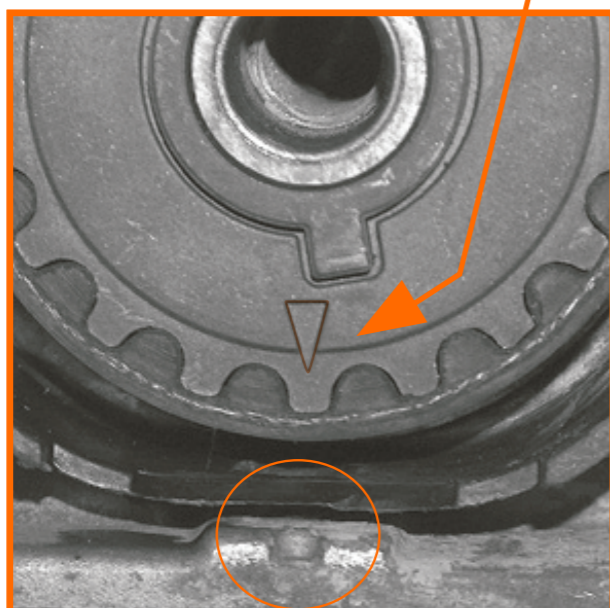


Figura 2



- 1) Alinhe a marca de referência da engrenagem do comando com a marca na capa da correia (Fig.1).
- 2) Alinhe a marca de referência da engrenagem do virabrequim com a marca no bloco do motor (Fig. 2).
- 3) O ajuste do tensionamento da correia não é efetuado no tensor. Nesse caso a regulagem é feita na bomba d'água com a ferramenta específica (Fig. 3).
- 4) Elevar a tensão máxima retornando em seguida para o correto posicionamento de tensão. (Fig. 4 e 5)
- 5) Depois de regulada a tensão, dê duas voltas completas no virabrequim e confira o posicionamento do tensor.
- 6) Caso necessite, refaça o procedimento acima.

Figura 3

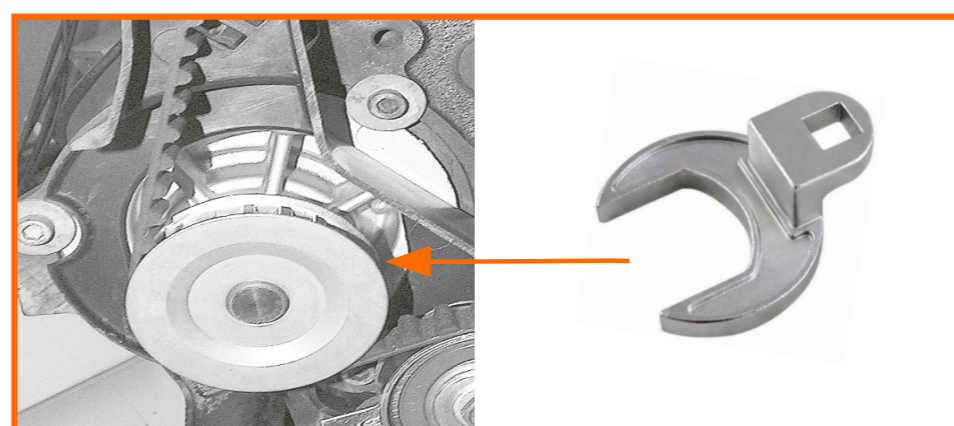


Figura 4

Tensão Máxima



Figura 5

Posicionamento Correto

